

COMMUNIQUÉ DE PRESSE

Saint-Denis, le 27 juin 2019

KM6 - Les fêtes de chantier du Grand Paris Express

## Le chantier de la friche Arrighi de Vitry-sur-Seine ouvre ses portes avec une installation de l'artiste JR

Samedi 29 juin – 17h-21h

Entrée libre, ouvert à tous

En raison des fortes chaleurs annoncées samedi 29 juin, la Société du Grand Paris a décidé d'adapter les horaires de l'événement. Il démarrera à 17h pour se terminer au coucher du soleil. Par ailleurs, des brumisateurs, des fontaines d'eau, des transats et des espaces ombragés seront installés sur le chantier.

La cérémonie d'inauguration des deux tunneliers en présence des élus débutera à 18h30.



KM1 à Fort d'Issy Vanves Clamart – Lancement du premier chantier / Crédit : Société du Grand Paris

La Société du Grand Paris, en partenariat avec la ville de Vitry-sur-Seine, ouvre les portes du chantier de la friche Arrighi aux Ardoines pour le lancement de deux nouveaux tunneliers du Grand Paris Express sur la ligne 15 Sud.

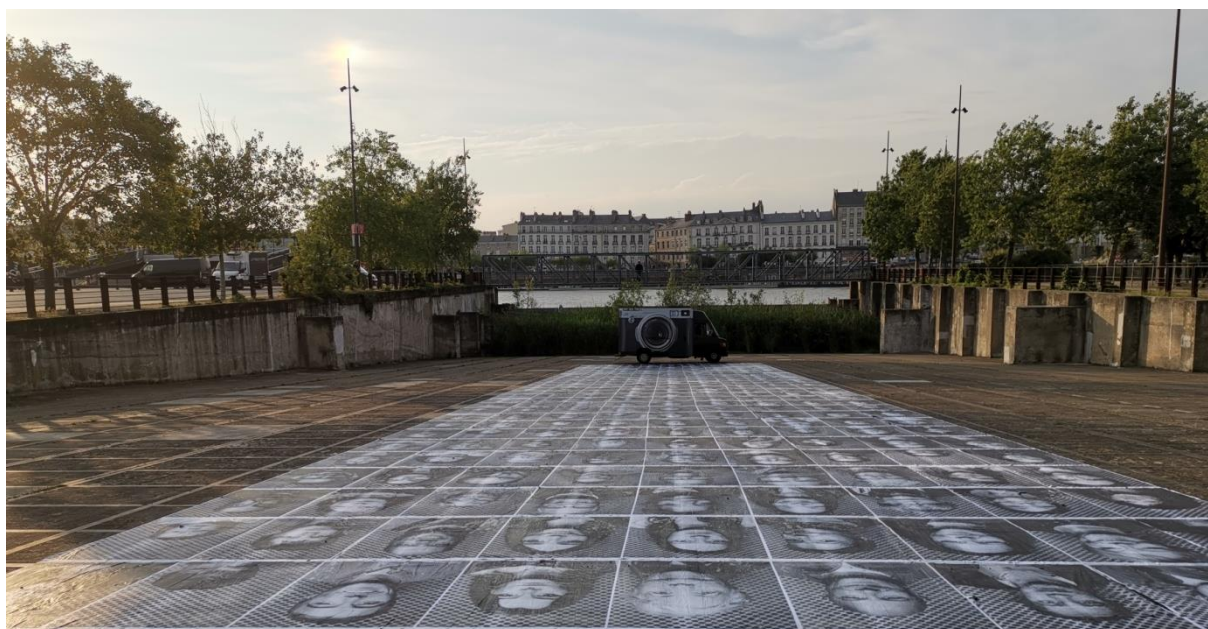
Avec le « KM6 », samedi 29 juin de 17h à 21h, le chantier se transforme en un « site archéologique du futur », événement artistique, populaire et festif à destination des riverains, des habitants et de tous les curieux. Pour la première fois, l'artiste international JR est l'invité de la programmation artistique et culturelle du Grand Paris Express et intervient dans le cadre de KM6 avec une installation inédite tirée du projet « Inside Out ».

### L'installation de JR, artiste international



JR est spécialisé dans le collage photographique dans les espaces publics. Artiste contemporain français de renommée internationale, JR expose dans les espaces publics du monde entier de Paris à Rio de Janeiro en passant par New York et Berlin. Pour KM6, il déploie une installation inédite issue du projet « Inside Out » dans le puits des deux tunneliers à 35 mètres de profondeur, en invitant les habitants de Vitry-sur-Seine à prendre part à cette nouvelle performance artistique.

*Crédit : JR-ART.NET*



*Crédit : JR-ART.NET*

## Une après-midi festive pour les habitants du Grand Paris

Sous la direction artistique de José-Manuel Gonçalves, le programme de KM6 sera festif, jouant sur le dialogue entre performances techniques et performances artistiques, avec notamment la cérémonie de baptême des deux tunneliers dont les noms seront dévoilés à cette occasion.

En direct du chantier, les visiteurs pourront découvrir une exposition à ciel ouvert autour des machines et engins de chantier ainsi que la préfiguration des nouvelles gares du Grand Paris Express, et participer à des ateliers pédagogiques ou immersifs (avec notamment le collectif *Ne Rougissez Pas*) en lien avec la démarche des « Chantiers partagés » déjà engagée à Vitry-sur-Seine.

## Des « Grandes Randonnées » pour explorer un quartier en pleine mutation



Balade urbaine L15 Sud, 2018 © Jean Fabien Leclanche pour  
*Enlarge your Paris*

Depuis le chantier et en bord de Seine, les habitants et riverains pourront découvrir le quartier en pleine mutation des Ardoines. Ce site de 300 hectares au riche patrimoine industriel est amené à devenir un pôle majeur du Grand Paris de demain desservi par la future gare des Ardoines sur la ligne 15 du Grand Paris Express.

Le public pourra ainsi se rendre au KM en passant par les « *Grandes Randonnées entre Industrie et Nature* » (GRIN). Ces balades artistiques, urbaines ou fluviales permettront de découvrir le patrimoine industriel du quartier, son histoire, ses transformations futures, mais aussi ses œuvres de street-art ou d'art public, comme le *Pavillon des Points de vue* d'Alain Bublex.

Des promenades-spectacles seront proposées avec les *Visites Déguidées*, déambulation mise en scène par l'artiste Bertrand Bossard, créations uniques et imaginées pour l'événement. Le collectif d'architectes urbanistes *Yes We Camp*, fort de leurs expériences urbaines, proposera lui une découverte des berges de Seine revisités.

Le programme des balades:

- Visite Vitry N Urbaine au départ du chantier : 17h15, 18h30, 20h
- *Visites Déguidées* au départ du chantier : 17h15, 18h45, 20h15
- *Visites Déguidées* au départ de Chinagora (Alfortville) : 14h45, 17h20
- Balade *Enlarge Your Paris* au départ de la gare des Ardoines : 17h

## Les chantiers du Grand Paris Express à Vitry

La Friche Arrighi est l'un des plus grands chantiers du réseau avec une emprise totale de 40 000 m<sup>2</sup>. Ce chantier est le point de départ de deux tunneliers. Le premier tunnelier partira en direction de la gare Villejuif Louis Aragon (4,3 kilomètres) et le second partira à l'automne vers la gare Créteil l'Échat (2,8 kilomètres).

Dans la tradition de la Sainte-Barbe, protectrice des mineurs et des ouvriers, les tunneliers porteront des prénoms féminins qui ont été choisis par les écoles du territoire et qui seront dévoilés à 18H30 et 19H.

*\*L'événement « KM6 » organisé à Vitry-sur-Seine s'inscrit dans la continuité des premiers événements KM du Grand Paris Express qui ont eu lieu à Clamart (KM1-juin 2016), à Arcueil-Cachan (KM2-novembre 2017), à Champigny-sur-Marne (KM3-février 2018), sur les villes de La Courneuve, du Bourget et Saint-Denis (KM4-octobre 2018) et à Bagneux (KM5-décembre 2018).*

### Programmation artistique et culturelle

José-Manuel Gonçalves, directeur artistique et culturel, et le CENTQUATRE-PARIS pour la production déléguée avec Manifesto, et Eva Albarran & Co

### Partenaires

L'événement est organisé en partenariat avec la ville de Vitry-sur-Seine, le Département du Val-de-Marne, Grand Paris Aménagement, le Comité départemental du tourisme du Val-de-Marne, l'entreprise Horizon, le Kilowatt, Haropa Ports de Paris, Enlarge Your Paris, l'association Orbival et le Fonds de dotation du Grand Paris Express.

### Informations pratiques

Samedi 29 juin 2019

En continu de 17h à 21h - Entrée libre et gratuite

Adresse : 6 rue Léon Mauvais Vitry-sur-Seine

Départ en navette fluviale de Gare d'Austerlitz à 14h30 et 17h00

Service de navettes gratuites en continu depuis la gare RER C Les Ardoines et le centre-ville de Vitry

### À propos de la Société du Grand Paris

La Société du Grand Paris est l'entreprise publique créée par l'État dont la mission est de piloter le déploiement et le financement du Grand Paris Express. Elle assure la construction des infrastructures qui composent le réseau et acquiert, pour le compte d'Île-de-France Mobilités, les matériels roulants qui le parcourront. Futur métro du Grand Paris, le Grand Paris Express est le plus grand projet d'infrastructure et d'aménagement d'Europe. Avec 200 kilomètres de réseau, le projet prévoit la création de quatre nouvelles lignes autour de Paris, le prolongement de la ligne 14, la construction de 68 gares et l'aménagement de nouveaux quartiers autour de ces futurs pôles urbains.

**À propos de la programmation artistique et culturelle du Grand Paris Express**

La Société du Grand Paris a décidé de doter le nouveau réseau de transport d'une dimension culturelle, afin de faire vivre une programmation culturelle plurielle et multiforme tout au long des 200 km de lignes du Grand Paris Express. Ce programme accompagne les différentes phases de ce grand projet, du lancement des premiers chantiers jusqu'à la mise en service complète du réseau prévue en 2030. La politique culturelle du Grand Paris Express doit contribuer à faire des chantiers puis des gares et de leurs quartiers de véritables lieux de vie pour donner naissance à un patrimoine métropolitain, populaire et vivant, incarnant l'appartenance de tous au Grand Paris.

**CONTACTS PRESSE :**

**Société du Grand Paris :**

Jérémy Huppenoire - [jhuppenoire.quai3@societedugrandparis.fr](mailto:jhuppenoire.quai3@societedugrandparis.fr) - 06 34 47 16 18

Guy-Arnaud Behiri - [gbehiri.quai3@societedugrandparis.fr](mailto:gbehiri.quai3@societedugrandparis.fr) - 06 98 82 79 40

**Programmation artistique et culturelle du Grand Paris Express:**

Romain Mangion - [romain@pierre-laporte.com](mailto:romain@pierre-laporte.com) - 06 76 49 77 15

Laurent Jourden - [laurent@pierre-laporte.com](mailto:laurent@pierre-laporte.com) - 06 73 18 26 27